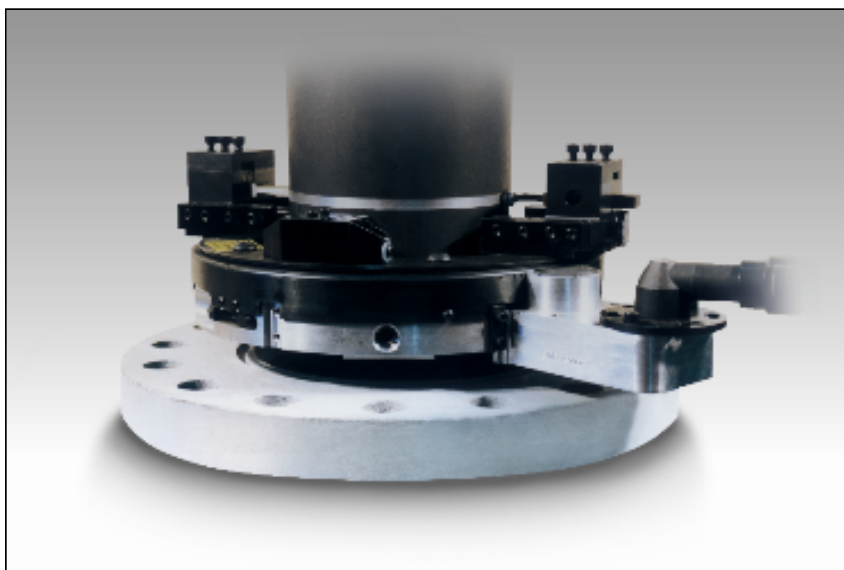


Tagliainvolucro esterne



Gamma di diametri di montaggio:

10,5 – 32,5 pollici
267 – 825 mm

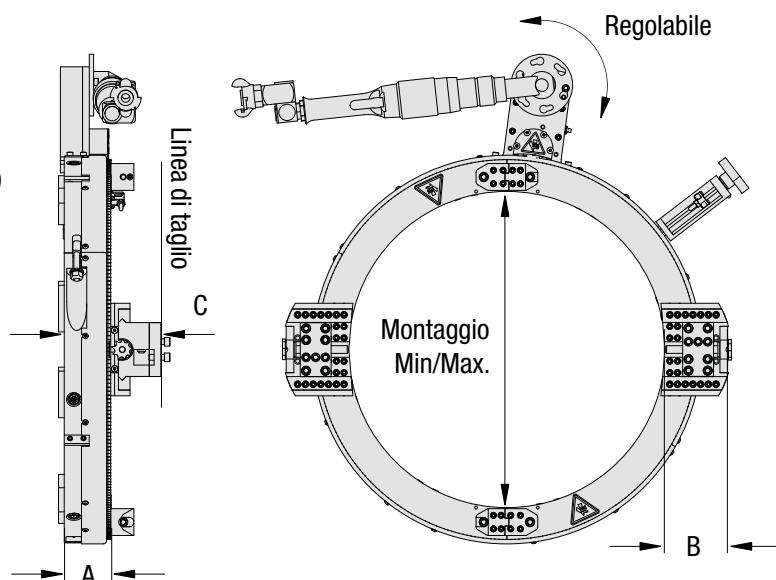
Tipo di azionamento:

Pneumatico

Specifiche della tagliainvolucro:

A = 3,00 poll. (76,20 mm)
B = 2,25 poll. (57,20 mm)
C = 4,50 poll. (114,30 mm)

- Serie di tagliainvolucro esterne ad azionamento pneumatico
- Con tutte le caratteristiche della serie Clamshell DLR-NB (peso ridotto, basso profilo)
- La scatola di ingranaggi bidirezionale permette il montaggio sulle flange dell'involucro



Modello	DESCRIZIONE	GAMMA DI MONTAGGIO		PESO MACCHINA
F0185A0100XA-SK	Tagliainvolucro esterna - NB10 - Pneumatica	10,50 – 11,25 pollici	266,70 – 285,75 mm	34,9 kg (76,9 lbs)
F0185A0140XA-SK	Tagliainvolucro esterna - NB14 - Pneumatica	13,75 – 14,50 pollici	349,25 – 368,30 mm	47,2 kg (104,2 lbs)
F0185A0200XA-SK	Tagliainvolucro esterna - NB20 - Pneumatica	19,75 – 20,50 pollici	501,65 – 520,70 mm	52,6 kg (115,9 lbs)
F0185A0240XA-SK	Tagliainvolucro esterna - NB24 - Pneumatica	23,75 - 24,5 pollici	603,25 - 622,30 mm	58,2 kg (128,3 lbs)
F0185A0260XA-SK	Tagliainvolucro esterna - NB26 - Pneumatica	25,75 – 26,50 pollici	654,05 – 673,10 mm	60,3 kg (132,9 lbs)
F0185A0320XA-SK	Tagliainvolucro esterna - NB32 - Pneumatica	31,75 – 32,50 pollici	806,45 – 825,50 mm	69,4 kg (153 lbs)