

## Dadi idraulici per assemblaggi HNHX



I dadi idraulici **TensionPro HNHX** sono progettati per agevolare il montaggio rapido di gruppi di cuscinetti e assiemi di alberi conici.

I dadi **HNHL** hanno anima liscia e sono utilizzati nell'industria pesante e marina per il montaggio di cuscinetti, ingranaggi ed eliche su alberi conici.

I dadi **HNHM** hanno il diametro interno filettato e sono ideali per il montaggio di cuscinetti. Sono intercambiabili con i dadi di tipo HMOV.

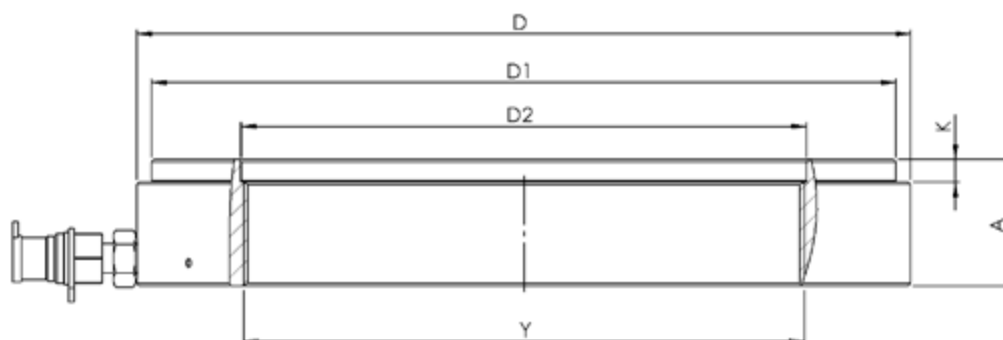
I dadi generano carichi elevati e la corsa del pistone più lunga ne aumenta la versatilità.

Compatibile con la gamma di pompe idrauliche e tubazioni TensionPro.

Il trattamento superficiale dei dadi garantisce eccellente resistenza all'usura e alla corrosione

**HNHM** - Filettati  
**HNHL** - Anima liscia

- Trattamento superficiale anticorrosione
- Occhielli di sollevamento
- Pressione operativa di 400-800 bar.
- Corsa lunga
- Tecnologia di tenuta avanzata
- Uscita con connettore rapido
- Manuale operativo completo
- Disponibili design speciali
- Consegna rapida
- Ottimo rapporto carico/dimensioni
- Compatibili con la maggior parte dei cuscinetti



## Dadi idraulici per assemblaggi HNHM

No. Modello	Filettatura	Carico massimo	Pressione operativa massima	Area pressione	Corsa	Volume olio massimo	Altezza	Diametro esterno	Diametro esterno lato cuscinetto	Diametro interno lato cuscinetto	peso
	Y	kN	bar	cm <sup>2</sup>	mm	cm <sup>3</sup>	A mm	D mm	D1 mm	D2 mm	kg
HNHM50	M50x1.5	243	600	30	4	12	40	110	98	51	2.6
HNHM55	M55x2	250	600	31	4	13	40	118	105	56	2.7
HNHM60	M60x2	253	600	32	4	13	40	125	112	61	2.8
HNHM65	M65x2	283	600	35	4	14	40	132	118	66	3.1
HNHM70	M70x2	327	600	41	4	16	40	140	123	71	3.3
HNHM75	M75x2	366	600	46	4	18	40	145	128	76	3.5
HNHM80	M80x2	399	600	50	4	20	40	150	133	81	3.7
HNHM85	M85x2	401	600	50	4	20	40	155	138	86	3.8
HNHM90	M90x2	402	600	50	5	25	40	160	143	91	4.1
HNHM95	M95x2	419	600	52	5	26	40	165	148	96	4.3
HNHM100	M100x2	436	600	54	5	27	44	170	155	101	4.5
HNHM105	M105x2	453	600	57	5	28	42	175	160	106	4.7
HNHM110	M110x2	470	600	59	5	29	42	180	165	111	5
HNHM115	M115x2	487	600	61	5	30	43	185	170	116	5.2
HNHM120	M120x2	504	600	63	5	31	43	190	175	121	5.4
HNHM125	M125x2	521	600	65	5	32	44	195	180	126	5.6
HNHM130	M130x2	519	600	65	5	33	44	200	185	131	5.8
HNHM135	M135x2	533	600	67	5	33	45	205	190	136	6
HNHM140	M140x2	549	600	69	5	34	45	210	196	141	6.2
HNHM145	M145x2	565	600	71	5	35	46	215	202	146	6.5
HNHM150	M150x2	582	600	73	5	36	46	220	207	151	6.7
HNHM155	M155x3	647	600	81	5	40	46	225	214	156	7
HNHM160	M160x3	683	600	85	6	51	47	235	220	161	7.7
HNHM165	M165x3	746	600	93	6	56	47	240	225	166	8.2
HNHM170	M170x3	773	600	97	6	58	48	245	232	171	8.6
HNHM180	M180x3	811	600	101	6	61	48	255	243	181	9.1
HNHM190	M190x3	921	600	115	8	92	50	270	255	191	10.5
HNHM200	M200x3	1013	600	127	8	101	50	280	267	201	11.5
HNHM205	Tr205x4	1055	400	132	8	106	51	290	272	207	12.3
HNHM210	Tr210x4	1077	400	135	9	121	52	295	278	212	12.7
HNHM215	Tr215x4	1098	400	137	9	124	53	300	283	217	13.2
HNHM220	Tr220x4	1155	400	144	9	130	53	305	288	222	13.5
HNHM225	Tr225x4	1221	400	153	10	153	54	315	296	227	15
HNHM230	Tr230x4	1286	400	161	10	161	54	321	302	232	15.3
HNHM235	Tr235x4	1300	400	162	10	162	54	325	307	237	15.5
HNHM240	Tr240x4	1318	400	165	10	165	55	330	312	242	15.5

## Dadi idraulici per assemblaggi HNHM

No. Modello	Filettatura	Forza massima	Pressione operativa massima	Area pressione	Corsa	Volume olio massimo	Altezza	Diametro esterno	Diametro esterno lato cuscinetto	Diametro interno lato cuscinetto	Peso
	Y	kN	bar	cm <sup>2</sup>	mm	cm <sup>3</sup>	A mm	D mm	D1 mm	D2 mm	kg
HNHM250	Tr250x4	1448	400	181	10	181	56	345	325	252	18
HNHM260	Tr260x4	1497	400	187	11	206	57	355	337	262	19
HNHM270	Tr270x4	1571	400	196	12	236	58	370	348	272	21.1
HNHM275	Tr275x4	1634	400	204	12	245	58	375	337	277	21.5
HNHM280	Tr280x4	1698	400	212	12	255	59	380	342	282	22.3
HNHM290	Tr290x4	1749	400	219	13	284	60	390	352	292	23.3
HNHM295	Tr295x4	1842	400	230	13	299	60	400	362	297	25
HNHM300	Tr300x4	1910	400	239	13	310	61	405	365	302	25.8
HNHM310	Tr310x5	2007	300	251	13	326	62	415	375	312	27
HNHM315	Tr315x5	2035	300	254	13	331	62	420	385	317	27.5
HNHM320	Tr320x5	2123	300	265	14	372	63	430	405	322	29.9
HNHM330	Tr330x5	2163	300	270	14	379	64	440	415	332	31
HNHM335	Tr335x5	2191	300	274	14	383	64	445	420	337	32
HNHM340	Tr340x5	2266	300	283	14	397	65	450	425	342	32.5
HNHM345	Tr345x5	2295	300	287	14	402	65	455	430	347	33.5
HNHM350	Tr350x5	2449	300	306	14	429	66	465	438	352	35
HNHM355	Tr355x5	2430	300	304	15	456	67	470	445	357	36.5
HNHM360	Tr360x5	2509	300	314	15	470	67	475	450	362	37
HNHM365	Tr365x5	2533	300	317	15	475	67	482	455	367	38
HNHM370	Tr370x5	2570	300	321	16	514	68	490	460	372	40
HNHM375	Tr375x5	2651	300	331	16	530	68	495	465	377	41
HNHM380	Tr380x5	2682	300	335	16	536	69	500	472	382	41.5
HNHM385	Tr385x5	2765	300	346	16	553	69	505	478	387	42
HNHM395	Tr395x5	2868	300	358	16	574	69	512	488	397	43
HNHM400	Tr400x5	2945	300	368	17	626	71	525	495	402	47
HNHM410	Tr410x5	3065	300	383	17	651	71	535	505	412	48
HNHM415	Tr415x5	3097	300	387	17	658	71	540	510	417	49
HNHM420	Tr420x5	3130	300	391	17	665	72	545	517	422	50
HNHM430	Tr430x5	3195	300	399	17	679	74	555	527	432	52
HNHM435	Tr435x5	3228	300	404	17	686	74	560	533	437	53
HNHM440	Tr440x5	3438	300	430	17	731	74	565	538	442	54
HNHM450	Tr450x5	3508	300	438	17	745	76	580	548	452	58
HNHM460	Tr460x5	3577	300	447	18	805	76	590	560	462	59.5
HNHM470	Tr470x5	3646	300	456	18	820	76	600	570	472	61
HNHM480	Tr480x5	3715	300	464	18	836	76	612	582	482	63
HNHM490	Tr490x5	4147	300	518	19	985	80	625	593	492	69
HNHM500	Tr500x5	4222	300	528	20	1056	80	635	605	502	70

## Dadi idraulici per assemblaggi HNHL

No. Modello	Filettatura	Forza massima	Pressione operativa max	Area pressione	Corso	Volume olio max	Altezza	Diametro esterno	Diametro esterno lato cuscinetto	Diametro interno lato cuscinetto	Peso
	Y mm	kN	bar	cm <sup>2</sup>	mm	cm <sup>3</sup>	A mm	D mm	D1 mm	D2 mm	kg
HNHL100	100	1054	800	132	10	132	40	220	180	125	9,5
HNHL125	125	1100	800	137	10	137	40	245	200	150	9,8
HNHL150	150	1173	800	147	10	147	40	270	226	180	12,5
HNHL175	175	1286	800	161	11	177	45	305	250	205	17
HNHL200	200	1602	800	200	12	240	50	330	280	230	21
HNHL225	225	2070	800	259	12	310	50	365	313	255	23
HNHL250	250	2553	800	319	12	383	50	390	345	280	28
HNHL275	275	3228	800	403	12	484	50	430	380	305	34
HNHL300	300	3511	800	439	13	570	55	470	410	335	44
HNHL325	325	4021	800	503	13	653	55	500	440	360	49
HNHL350	350	4863	800	608	13	790	55	540	475	385	57
HNHL375	375	5781	800	723	13	939	55	575	510	410	65
HNHL400	400	6498	800	812	15	1218	60	620	454	440	83