

## ALESATRICI LINEARI

Le alesatrici lineari Mirage applicano in sede livelli di tolleranza da laboratorio, consentendo di risparmiare costosi smantellamenti e arresti della produzione. Grazie a numerosi diametri e lunghezze è possibile scegliere fra numerose configurazioni, oltre a una vasta gamma di inserti, alesatori e sfacciatrici.

Possibili applicazioni:

- CARTER TURBINE
- SUPPORTI PER TELAI AD A
- SCATOLE PER ALBERI MOTORE
- BENNE
- SCATOLE DI MOTORIDUTTORI
- TELAIO PRESSATRICI
- ASTUCCI DELLE ELICHE DI PROPULSIONE

MODELLO	RANGE ALESAGGIO	TRASMISSIONE		
		PNEUMATICA	IDRAULICA	ELETTRICO
MLB610	1,5 - 24 pollice	•	•	•
MLB915	6 - 36 pollice	•	•	•
MLB2000	16 - 80 pollice	•	•	•
MLB3000	36 - 120 pollice		•	
MLB4000	48 - 157 pollice		•	

### MLB610 ALESATRICE LINEARE PORTATILE PER DIAMETRI DA 1,5 - 24 POLLICE (OPZIONI CORSA: 12, 24, 36 POLLICE)



- I componenti modulari aggiuntivi conferiscono flessibilità alle soluzioni di alesatura per molteplici progetti
- Barra di trasmissione elettrica, idraulica o pneumatica
- Allestimento rapido con cuscinetti sferici
- Avanzamento meccanico automatico, bidirezionale e variabile
- Le unità motrici e di avanzamento e sono compatibili con bareni di vari diametri
- Coppia al barenò fino a 1500 Nm utilizzando il motore idraulico opzionale
- Arresto automatico.

### MLB915 ALESATRICE LINEARE PORTATILE PER DIAMETRI DA 6 - 36 POLLICE



- Componenti modulari aggiuntivi conferiscono flessibilità alle soluzioni di alesatura per molteplici progetti
- Barenò di precisione con cromatura dura e lunghezza fino a 8 m (articolato)
- Allestimento rapido con cuscinetti sferici
- Feed rate variabile all'infinito
- Braccio di alesatura regolabile
- Azionamento pneumatico o idraulico a scelta
- Barra cava per consentire l'allineamento con laser.

### MLB2000 ALESATRICE LINEARE PORTATILE PER DIAMETRI DA 16 - 80 POLLICE

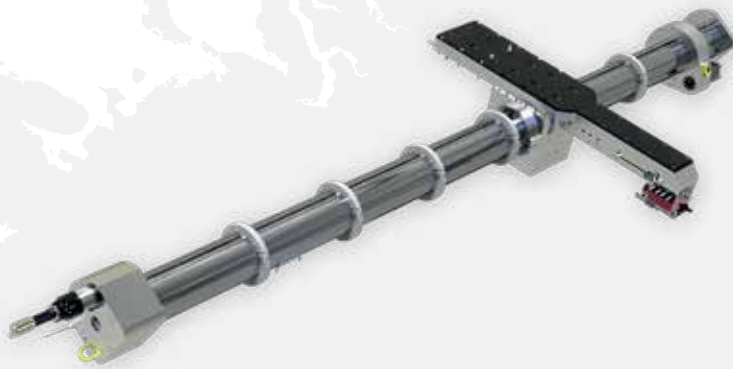


- Componenti modulari aggiuntivi conferiscono flessibilità alle soluzioni di alesatura per molteplici progetti
- Barenò di precisione con cromatura dura e lunghezza fino a 8 m (articolato)
- Allestimento rapido con cuscinetti sferici
- Feed rate variabile all'infinito
- Braccio di alesatura regolabile
- Sistema idraulico
- Barra cava per consentire l'allineamento con laser.



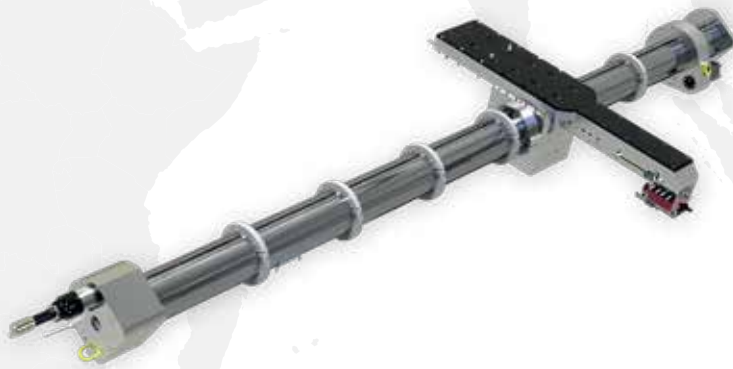
## ALESATRICI LINEARI

### MLB3000 ALESATRICE LINEARE PORTATILE PER DIAMETRI DA 36 - 120 POLLICE



- Componenti modulari aggiuntivi conferiscono flessibilità alle soluzioni di alesatura per molteplici progetti
- Bareno di precisione con cromatura dura e lunghezza fino a 8 m (articolato)
- Allestimento rapido con cuscinetti sferici
- Feed rate variabile all'infinito
- Braccio di alesatura regolabile
- Sistema idraulico
- Barra cava per consentire l'allineamento con laser.

### MLB4000 ALESATRICE LINEARE PORTATILE PER DIAMETRI DA 48 - 157 POLLICE



- Componenti modulari aggiuntivi conferiscono flessibilità alle soluzioni di alesatura per molteplici progetti
- Bareno di precisione con cromatura dura e lunghezza fino a 8 m (articolato)
- Allestimento rapido con cuscinetti sferici
- Feed rate variabile all'infinito
- Braccio di alesatura regolabile
- Sistema idraulico
- Barra cava per consentire l'allineamento con laser.