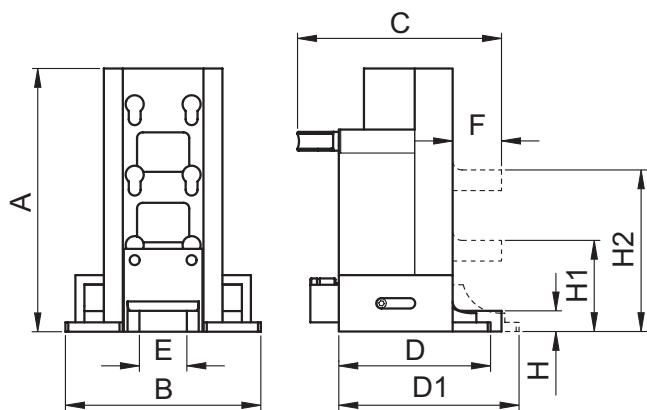
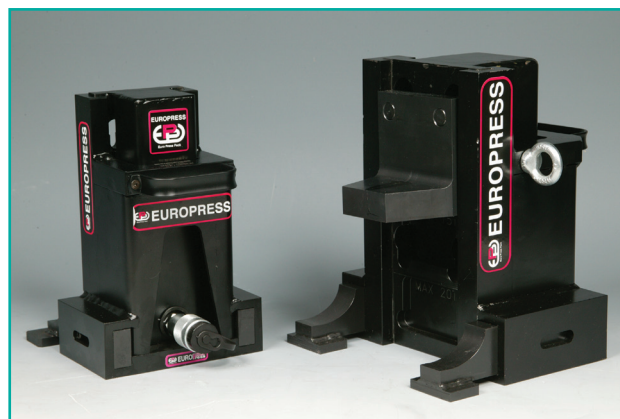




EUROJACK (SOLLEVATORI A STAFFA)



- Forza 10 - 25 t
- Corsa 150 mm
- Pressione max. di esercizio 700 bar



CARATTERISTICHE

Sono sollevatori a staffa nati per il sollevamento di grandi masse da posizioni estremamente basse. Sono dotati di appoggi di base estensibili che evitano il ribaltamento. La staffa di sollevamento è posizionabile a tre diversi livelli con altezza minima di inserimento di 25 mm.

È possibile anche utilizzare la parte superiore dell'attrezzo per svolgere azioni di sollevamento oppure, posizionandolo orizzontalmente, per esercitare spinte laterali.

CAMPI DI UTILIZZO

Particolarmente indicati per il sollevamento, lo spostamento e il livellamento di macchinari complessi di peso considerevole che hanno punti di sollevamento ad altezza ridotta.



Per l'azionamento dell'UJ è sufficiente una pompa a leva modello **PL131**.



p. 49



TABELLA DI SELEZIONE

Forza di spinta t / kN	Corsa mm	Volume olio cm ³	MODELLO	Dimensioni mm										Peso kg
				A	B	C	D	D1	E	F	H	H1	H2	
10 / 111	150	238	UJ10	280	206	215	160	190	50	50	25	100	175	22
25 / 232	150	498	UJ20	314	271	290	230	265	70	70	30	110	190	45