

MICRO CENTRALINE 700 BAR

CARATTERISTICHE

Sono centraline monostadio di dimensioni ridottissime, pensate per essere specificatamente abbinata a piccoli utensili.

La progettazione tiene quindi in particolare considerazione la praticità nell'utilizzo. Leggerezza, compattezza e semplicità d'uso sono le caratteristiche vincenti.

Tutti i modelli sono dotati di:

- Motore elettrico monofase 230 V - 50 Hz - 0,25 kW
- Elettrovalvola 3 vie 2 posizioni
- Valvola di sicurezza
- Serbatoio realizzato in plastica
- Carenatura in plastica con maniglia integrata
- Indicatore del livello di olio
- Cavo di alimentazione da 2,5 m con spina Schuko
- Comando a distanza da 3 m

A richiesta possono essere forniti motori con tensioni diverse.

CAMPI DI UTILIZZO

Piccoli utensili quali pressette, troncatrici e tagliadadi rappresentano l'impiego ideale di questa centralina.

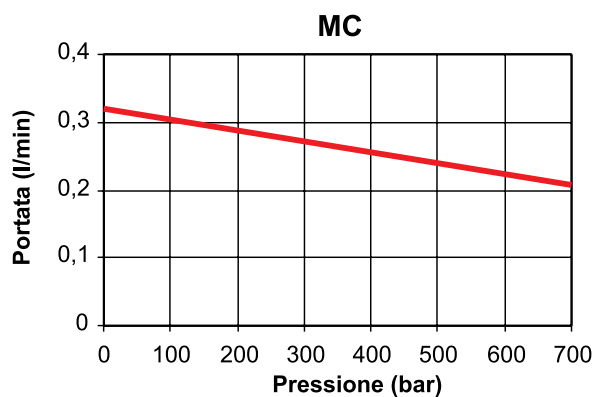
La **compattezza e la leggerezza (9 kg)** la rendono ottimale in tutte quelle applicazioni che richiedono una facile trasportabilità della pompa.



OPZIONI

■ **Serie MC5#** Centraline con taratura a 500 bar.

DIAGRAMMA PORTATA



ACCESSORI

■ **ZMT** Cinghia di trasporto.

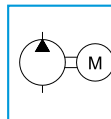
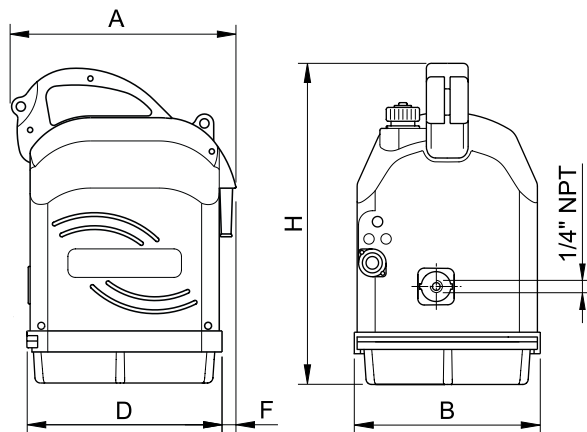


p. 107



I tagliadadi **US** accoppiati con queste microcentraline costituiscono un set pratico e maneggevole.

MICRO CENTRALINE 700 BAR



- Capacità serbatoio **1,0 l**
- Portata a 700 bar **0,21 l/min**
- Potenza motore **0,25 kW**
- Pressione max. **700 bar**

TABELLA DI SELEZIONE

Pressione massima	Portata alla minima pressione	Portata alla massima pressione	Volume olio serbatoio	Volume olio utilizzabile	MODELLO	Dimensioni mm					Peso
						A	B	D	F	H	
700	0,32	0,21	1,0	0,8	MC71 MC72 MC73	245	197	212	15	345	9

TABELLA DELLE FUNZIONI

MODELLO	Adatto a cilindri	Funzione telecomando	Simbolo
MC71	Semplice effetto	Avanzamento - Ritorno (1 pulsante)	
MC72		Avanzamento - Tenuta - Ritorno (2 pulsanti)	
MC73		Avanzamento - Ritorno (Comando integrato posto all'estremità del tubo flessibile - 1 pulsante)	

CODICI DEI MODELLI

MC	7	#
Serie	Taratura pressione	Tipo di comando