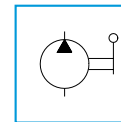


## POMPE A MANO IN ACCIAIO AD ALTA EROGAZIONE 700 BAR



- Capacità serbatoio **9,3 - 19,4 l**
- Erogazione per pompata in AP **4,8 cm<sup>3</sup>**
- Pressione max. **700 bar**

### CARATTERISTICHE

Sono pompe a mano bistadio con valvola che consente il passaggio automatico dal 1° al 2° stadio e il raggiungimento della massima pressione con uno sforzo sulla leva contenuto.

Tutti i modelli sono dotati di:

- Valvola di sicurezza
- Maniglie di trasporto
- Attacco da 1/2" BSP per il manometro

Sono disponibili con serbatoi da 10 o 20 litri e valvole di comando a 3 vie, 4 vie e 4 vie con ritegno pilotato.

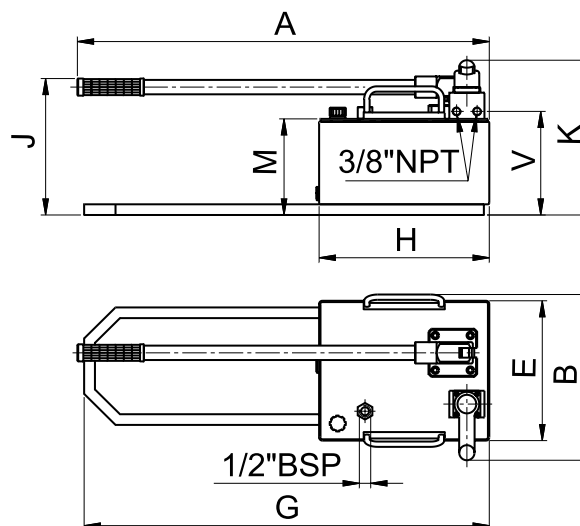
### CAMPI DI UTILIZZO

Ideali in tutte le applicazioni in cui sia necessaria una maggiore economicità e libertà d'uso rispetto alle centraline elettriche o pneumatiche ma allo stesso tempo si richieda anche una portata e una capacità più importanti rispetto alle pompe a mano serie PL.



### OPZIONI

- **Versione G** Pompa con manometro **G10 (PV # G)**.



### TABELLA DI SELEZIONE

Pressione 1° stadio bar	Pressione 2° stadio bar	Erogazione per pompata 1° stadio cm <sup>3</sup>	Erogazione per pompata 2° stadio cm <sup>3</sup>	Sforzo sulla leva N	Adatta a cilindri	Volume olio serbatoio litri	Volume olio utilizzabile litri	MODELLO	Dimensioni mm								Peso senza olio kg	Peso con olio kg						
									A	B	E	G	H	J	K	M			V					
20	700	125	4,8	450	Semplice effetto	9,3	7,7	PV1810	763	261	245	750	315	257	290	180	194	20,9	29					
												-	650	245	278	168	182	23,1	40					
												313	Doppio effetto	9,3	7,7	PV2810	750	315	257	290	180	194	20,9	29
														19,4	16	PV2820	-	650	245	278	168	182	23,1	40
													Doppio effetto con valvola di ritegno pilotata	9,3	7,7	PV4810	750	315	257	290	180	194	20,9	29
														19,4	16	PV4820	-	650	245	278	168	182	23,1	40