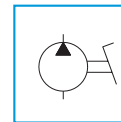


## POMPE A PEDALE IN LEGA LEGGERA 700 BAR



Capacità serbatoio	0,24 - 0,5 l
Erogazione per pompata in AP	2,2 cm <sup>3</sup>
Pressione max.	700 bar

### CARATTERISTICHE

Sono pompe a pedale in alluminio che uniscono ad un'estrema leggerezza una grande facilità di pompata. Particolarmente robuste, risultano facili da usare e notevolmente semplici nella manutenzione.

Sono dotate di:

- Valvola di sicurezza regolabile dall'esterno
- Piastra di appoggio in acciaio con piedini antiscivolo che possono essere rimossi qualora si desideri fissare la pompa ad un supporto
- Foro laterale da 1/4" NPT per l'inserimento diretto del manometro sul corpo pompa

### CAMPI DI UTILIZZO

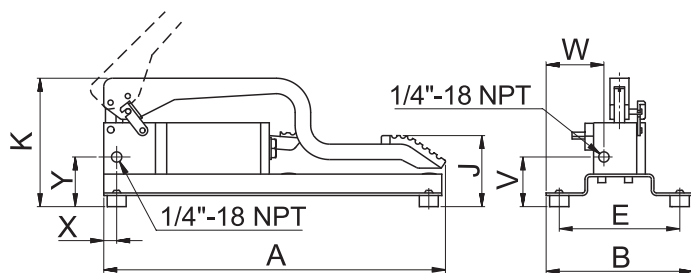
Sono particolarmente indicate in abbinamento a piccoli utensili atti ad aggraffare, forare e pressare tubi, nonché a lamiere di ridotto spessore.

Queste pompe sono da preferirsi in tutte quelle applicazioni in cui l'operatore abbia la necessità di avere le mani libere.



### OPZIONI

**Versione G** Pompa con manometro **G106L** montato direttamente sul corpo (**PF120G**).



### STANDARD

**Foro** laterale da 1/4" NPT per l'inserimento diretto del manometro nel corpo pompa.

### TABELLA DI SELEZIONE

Pressione 1° stadio	Pressione 2° stadio	Erogazione per pompata 1° stadio	Erogazione per pompata 2° stadio	Sforzo sul pedale	Adatta a cilindri	Volume olio serbatoio	Volume olio utilizzabile	MODELLO	Dimensioni mm							Peso	
									A	B	J	K	V	X	Y		W
-	700	-	2,2	490	Semplice effetto	0,24	0,19	PF120 PF150	400	200	56-350	155	56	15	56	83	3,5
20	-	10,3	560	0,50		0,40	175					75				4,5	