

CILINDRI, RITORNO A OLIO, STANDARD PER CARICHI ELEVATI

CARATTERISTICHE

Progettati in funzione della robustezza, hanno l'estremità dello stelo munita di scanalature concentriche per migliorare l'ancoraggio del carico e i modelli oltre le 30 tonnellate sono dotati di golfari per facilitare il trasporto e il posizionamento.

Una valvola di sicurezza collegata alla camera di ritorno ne impedisce la sovrappressione.

La ghiera di fine corsa è completa di raschiatore per evitare l'ingresso di impurità nel cilindro.

Possono operare con carichi disassati fino all'**8%** della loro capacità nominale.



p. 43

ACCESSORI

■ **Testina mobile separata ZTT**, che riduce gli effetti di eventuali carichi disassati.



OPZIONI

■ **Versione T**, cilindro realizzato con **testina mobile integrata**.

Versione F, cilindro realizzato con fori di fissaggio nella base.



CAMPI DI UTILIZZO

Sono cilindri oleodinamici solidissimi raccomandati per operazioni di sollevamento, sostegno e abbassamento.

Trovano impiego ottimale nelle opere di ingegneria civile, navale, in siderurgia e meccanica in genere, nonché nei montaggi industriali e nelle realizzazioni di carpenteria pesante.



p. 38



I cilindri della serie **COI** sono consigliati nel caso di cicli rapidi e ripetitivi o per montaggio su presse.

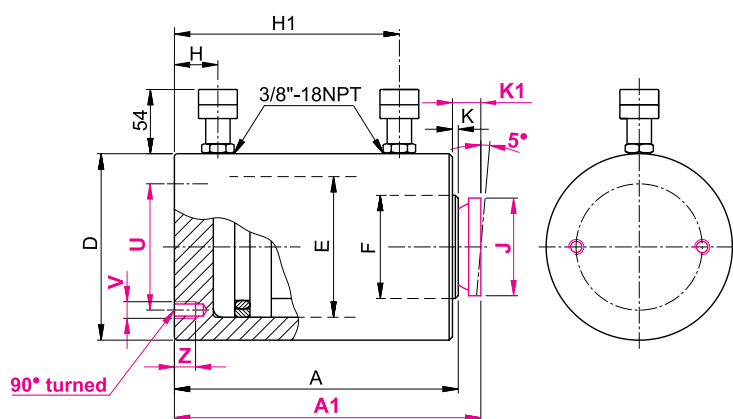


p. 93



Si raccomanda l'utilizzo della valvola di ritegno pilotata **VRP38** tra pompa e cilindro per bloccare in sicurezza il carico sollevato.

CILINDRI, RITORNO A OLIO, STANDARD PER CARICHI ELEVATI



Forza	50 - 500 t
Corsa	25 - 300 mm
Pressione max. di esercizio	700 bar

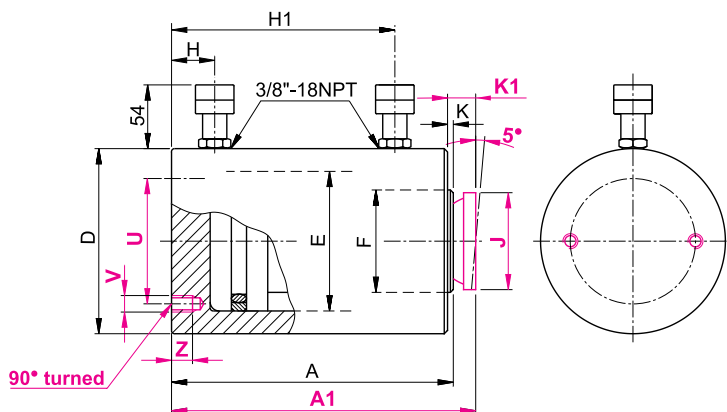
A richiesta possono essere forniti cilindri con **forza** o **corsa** diverse da quelle standard.

TABELLA DI SELEZIONE

Forza di spinta	Forza di trazione	Corsa	Volume olio spinta	Volume olio trazione	MODELLO	Altezza chiuso		Ø Esterno	Ø Pistone	Ø Stelo	Altezza giunto		Ø Testina mobile integrata	Sporgenza stelo	Sporgenza stelo con testina mobile integrata	Ø Interasse fori di fissaggio nella base	Fori fissaggio nella base Profondità fori	Peso
						A	A1				H	H1						
t* kN	t* kN	mm	cm ³	cm ³		mm	mm	mm	mm	mm	mm	mm	mm	mm	mm	mm	mm	kg
50 496	15 144	50	354	103	COS50N50	149	154	127	95	80	20	104	68	1	6	95	2xM12 15	14
		100	709	206	COS50N100	199	204					154						22
		150	1063	309	COS50N150	249	254					204						22
100 929	38 379	50	664	271	COS100N50	171	178	175	130	100	28	124	88	2	9	130	2xM12 17	30
		100	1327	542	COS100N100	221	228					174						38
		150	1991	813	COS100N150	271	278					224						45
		200	2655	1084	COS100N200	321	328					274						52
150 1407	62 616	25	503	220	COS150N25	167	176	213	160	120	30	106	118	3	12	130	4xM12 17	45
		50	1005	440	COS150N50	192	201					131						50
		100	2011	880	COS150N100	242	251					181						61
		150	3016	1319	COS150N150	292	301					231						71
		200	4021	1759	COS150N200	342	351					281						82
		250	5027	2199	COS150N250	392	401					331						93

* Valore nominale, per la capacità precisa vedere kN

CILINDRI, RITORNO A OLIO, STANDARD PER CARICHI ELEVATI



- Forza 50 - 500 t
- Corsa 25 - 300 mm
- Pressione max. di esercizio 700 bar

A richiesta possono essere forniti cilindri con **forza** o **corsa** diverse da quelle standard.

TABELLA DI SELEZIONE

Forza di spinta	Forza di trazione	Corsa	Volume olio spinta	Volume olio trazione	MODELLO	Altezza chiuso	Altezza chiuso con testina mobile integrata	Ø Esterno	Ø Pistone	Ø Stelo	Altezza giunto		Ø Testina mobile integrata	Sporgenza stelo	Sporgenza stelo con testina mobile integrata	Ø Interasse fori di fissaggio nella base	Fori fissaggio nella base Profondità fori	Peso	
						A	A1				H	H1							J
t* kN	t* kN	mm	cm ³	cm ³		mm	mm	mm	mm	mm	mm	mm	mm	mm	mm	mm	mm	mm	kg
200 1984	76 748	25	709	267	COS200N25	181	190					117						69	
		50	1418	534	COS200N50	206	215					142						76	
		100	2835	1068	COS200N100	256	265					192						92	
		150	4253	1602	COS200N150	306	315	252	190	150	32	242	148	3	12	140	4xM16 20	107	
		200	5671	2136	COS200N200	356	365					292							123
		250	7088	2670	COS200N250	406	415					342							138
		300	8506	3204	COS200N300	456	465					392							153
250 2424	85 835	25	866	298	COS250N25	197	206					128						92	
		50	1732	597	COS250N50	222	231					153						102	
		100	3464	1194	COS250N100	272	281					203						122	
		150	5195	1791	COS250N150	322	331	280	210	170	34	253	158	3	12	150	4xM16 20	141	
		200	6927	2388	COS250N200	372	381					303							161
		250	8659	2985	COS250N250	422	431					353							180
		300	10391	3581	COS250N300	472	481					403							200
300 2908	94 923	25	1039	330	COS300N25	203	212					130						113	
		50	2077	660	COS300N50	228	237					155						125	
		100	4155	1319	COS300N100	278	287					205						148	
		150	6232	1979	COS300N150	328	337	305	230	190	38	255	158	3	12	170	4xM16 20	172	
		200	8310	2639	COS300N200	378	387					305							195
		250	10387	3299	COS300N250	428	437					355							219
		300	12464	3958	COS300N300	478	487					405							242

*Valore nominale, per la capacità precisa vedere kN

CILINDRI, RITORNO A OLIO, STANDARD PER CARICHI ELEVATI

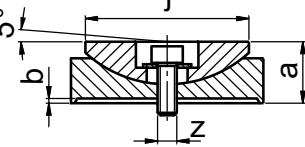
TABELLA DI SELEZIONE

Forza di spinta	Forza di trazione	Corsa	Volume olio spinta	Volume olio trazione	MODELLO	Altezza chiuso	Altezza chiuso con testina mobile integrata	Ø Esterno	Ø Pistone	Ø Stelo	Altezza giunto	Ø Testina mobile integrata	Sporgenza stelo	Sporgenza stelo con testina mobile integrata	Ø Interasse fori di fissaggio nella base	Fori fissaggio nella base Profondità fori	Peso		
						A	A1											D	E
350 3436	103 1011	25	1227	361	COS350N25	210	222											138	
		50	2454	723	COS350N50	235	247											153	
		100	4909	1445	COS350N100	285	297											183	
		150	7363	2168	COS350N150	335	347	332	250	210	39	257	196	3	15	200	4xM16 20	213	
		200	9817	2890	COS350N200	385	397					307							242
		250	12272	3613	COS350N250	435	447					357							272
400 4008	112 1099	25	1431	393	COS400N25	217	229											165	
		50	2863	785	COS400N50	242	254											182	
		100	5726	1571	COS400N100	292	304											215	
		150	8588	2356	COS400N150	342	354	356	270	230	42	260	196	3	15	230	4xM16 20	248	
		200	11451	3142	COS400N200	392	404					310							281
		250	14314	3927	COS400N250	442	454					360							313
500 4948	154 1512	25	1767	540	COS500N25	225	237											212	
		50	3534	1080	COS500N50	250	262											232	
		100	7069	2160	COS500N100	300	312											271	
		150	10603	3240	COS500N150	350	362	396	300	250	50	265	196	3	15	250	4xM16 20	312	
		200	14137	4320	COS500N200	400	412					315							352
		250	17671	5400	COS500N250	450	462					365							391
		300	21206	6480	COS500N300	500	512				415							431	

* Valore nominale, per la capacità precisa vedere kN

ACCESSORI: TESTINE MOBILI ZTT

MODELLO	Adatto a cilindri	a	b	j	z	kg
ZTT50	COS50N ###	25	1	68	M8	0,9
ZTT100	COS100N ###	34	2	88	M10	1,7
ZTT150	COS150N ###	45	3	118		3,4
ZTT200	COS200N ###	54	3	148		7,0
ZTT250	COS250N ###	58		158	9,5	
ZTT300	COS300N ###		71	3	196	11,3
ZTT350	COS350N ###	18,0				
ZTT400	COS400N ###	20,7				
ZTT500	COS500N ###	23,8			M12	



CODICI DEI MODELLI

COS	50	N	###	#
Serie	FORZA di spinta in t	N = standard	CORSA in mm	F = con fori di fissaggio nella base T = con testina mobile integrata **

** Cilindri con forza fino a 100 tonnellate, fornibili con lotto minimo di ordinazione