

CILINDRI, RITORNO A MOLLA, PIATTI CON CORSA CORTA

CARATTERISTICHE

Caratterizzata da altezza estremamente ridotta rispetto alla corsa sviluppata, la serie **CMP** rappresenta la gamma più ampia di cilindri compatti con ritorno a molla.

Tutti i cilindri hanno la testa dello stelo scanalata e dispongono di due fori filettati per il montaggio delle testine mobili.

I fori di fissaggio (opzionali) nella base del cilindro permettono una facile installazione e l'anello raschiafango evita l'ingresso di impurità.

CAMPI DI UTILIZZO

Le dimensioni contenute e l'integrale trattamento contro la corrosione rendono questi cilindri particolarmente adatti a tutte le operazioni di sollevamento, livellamento, sostegno e pressatura in caso di spazi di lavoro limitati e/o di condizioni ambientali particolarmente gravose.

Manutenzioni e riparazioni in genere, montaggi industriali e lavori edili sono le attività tipiche in cui trova impiego questa tipologia di cilindri.

p. 31

ACCESSORI



■ **Testina mobile separata ZTT**, che riduce gli effetti di eventuali carichi disassati.



STANDARD



■ **Fori** di fissaggio per testina mobile.

OPZIONI



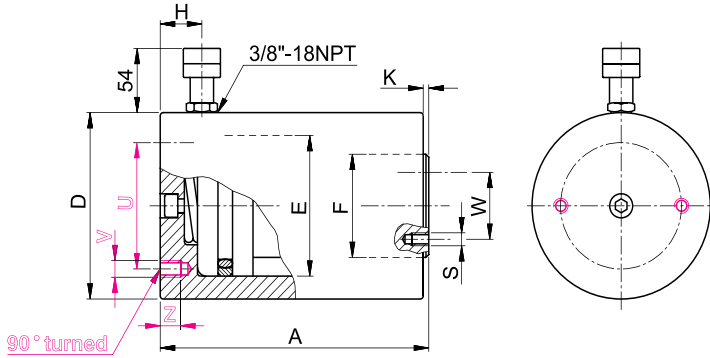
■ **Versione F**, cilindro realizzato con fori di fissaggio nella base.



Attenetevi alle prescrizioni UVITEK per la SICUREZZA (vedi pagine utili).

p. 126

CILINDRI, RITORNO A MOLLA, PIATTI CON CORSA CORTA



- Forza **10 - 100 t**
- Corsa **25 - 50 mm**
- Pressione max. di esercizio **700 bar**

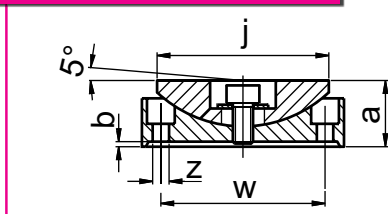
A richiesta possono essere forniti cilindri con **forza** e **corsa** diverse da quelle standard.

TABELLA DI SELEZIONE

Forza di spinta t* kN	Corsa mm	Volume olio cm ³	MODELLO	Altezza chiuso	Ø Esterno	Ø Pistone	Ø Stelo	Altezza giunto	Sporgenza stelo	Ø Interasse fori di fissaggio nella base	Fori fissaggio nella base Profondità fori	Interasse fori fissaggio testina mobile	Fori di fissaggio testina mobile	Peso
				A mm	D mm	E mm	F mm	H mm	K mm	U mm	V/Z mm	W mm	S mm	kg
10 111	25	40	CMP10N25	72	75	45	35	19	1	25	2xM8 6	24	2xM5	2,5
	50	80	CMP10N50	97										3,2
20 198	25	71	CMP20N25	75	88	60	45	19	1	60	2xM10 10	34	2xM5	3,4
	50	141	CMP20N50	100										4,2
30 309	25	110	CMP30N25	86	102	75	55	19	1	65	2xM10 13	44	2xM5	5,0
	50	221	CMP30N50	111										6,1
50 496	25	177	CMP50N25	97	127	95	80	22	1	95	2xM12 15	65	2xM6	7,6
	50	354	CMP50N50	122										9,1
100 929	25	332	CMP100N25	116	175	130	100	22	2	140	2xM12 17	65	2xM6	17,6
	50	664	CMP100N50	141										20,5

* Valore nominale, per la capacità precisa vedere kN

ACCESSORI: TESTINE MOBILI ZTT



MODELLO	Adatto a cilindri	a	b	j	z	w	kg
ZTT10	CMP10N ##	16	1	34	5,5	24	0,1
ZTT20	CMP20N ##	18		43		34	0,2
ZTT30	CMP30N ##	19		53	44	0,3	
ZTT50	CMP50N ##	25	2	68	6,5	65	0,9
ZTT100	CMP100N ##	34		88			1,7

CODICI DEI MODELLI

CMP	10	N	##	#
Serie	FORZA di spinta in t	N = standard	CORSA in mm	F = con fori di fissaggio nella base