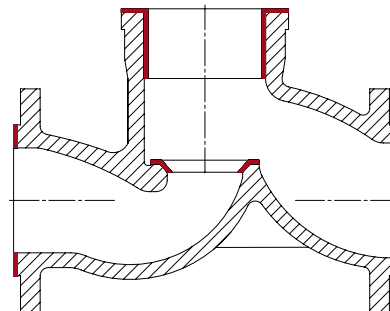
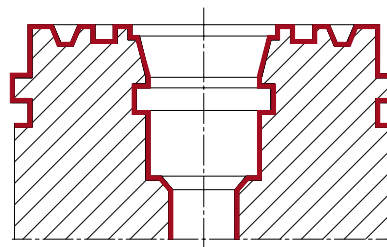




Lavorazione di sedi di valvole a sfera con MD 1



Applicazioni per la lavorazione con macchine MD



Alesatrici e torni da sfacciatura portatili per la riparazione di precisione di sedi di valvole, superfici di tenuta a pressione, fori e flange, nonché involucri protettivi di:

- Compressori
- Turbine
- Pompe

Alimentazione:

- Elettrica 230 V AC, 50/60 Hz
- Pneumatica 90 psi (5 - 7 bar)
- Idraulica

Da MD 1 a MD 3:

- Avanzamento assiale automatico e manuale: regolabile con continuità

Da MD 250 a MD 3:

- Alimentazione radiale automatica

Opzioni:

- Testa di rettifica ad alta velocità
- Testa per alesatura fori conici
- Prolunghe per mandrini
- Lunghezza mandrino estesa
- Strumenti da taglio e da smerigliatura personalizzati



MD con testa di rettifica

Modello:	Capacità fino a:	Pollici:	Profondità:	Pollici:
MD 250	Ø 400 mm	15,7"	200 mm	7,9"
MD 1	Ø 400 mm	15,7"	430 mm	16,9"
MD 2	Ø 600 mm	3,6"	600 mm	23,6"
MD 3	Ø 1000 mm	39,4"	600, 800, 1000 mm	



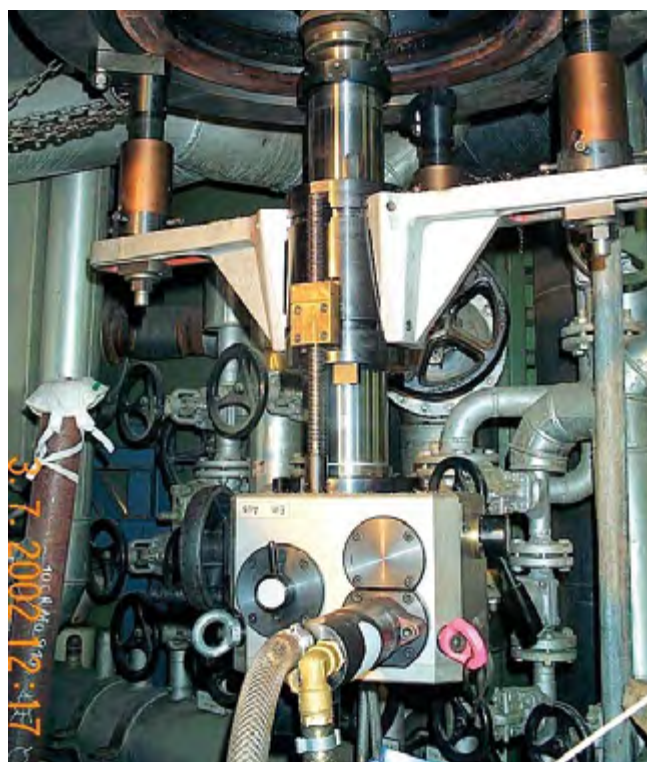
MD 250 con testa per alesatura e sfacciatura



MD 250 con testa per alesatura fori conici



Lavorazione di una valvola di sicurezza in loco con MD



Applicazione MD in loco, lavorazione di testa