

■ **unigrind SHS 600**

**BREVETTO unigrind**



SHS 600

**Macchina smerigliatrice portatile ad alta velocità per valvole a saracinesca, da utilizzare sul posto o in officina sulle sedi di tenuta di:**

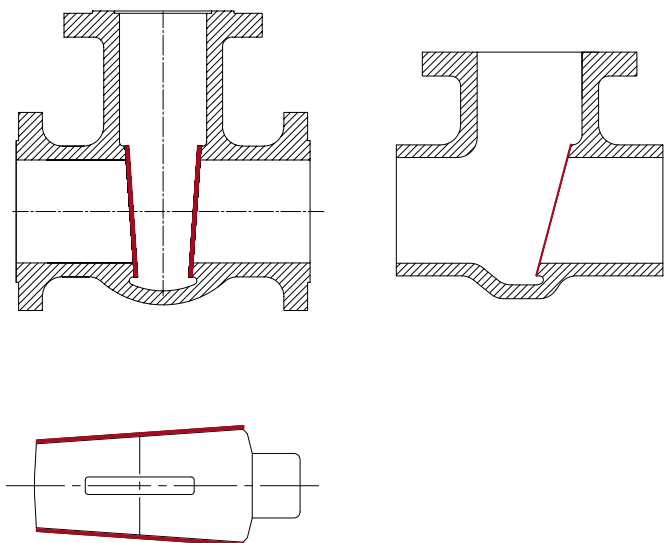
- Valvole a saracinesca
- Valvole di non ritorno
- Dischi e cunei di valvole a saracinesca

**Vantaggi:**

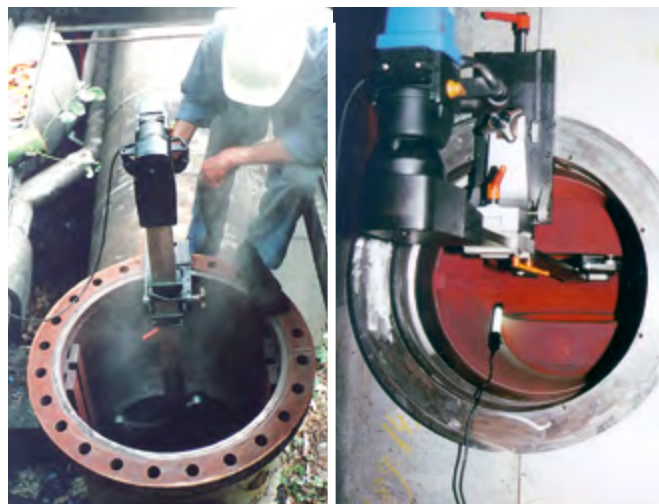
- Eccellente capacità di asportazione del materiale grazie all'elevata velocità di taglio: 6 - 8 volte la velocità standard
- Superfici perfettamente piane
- Le teste abrasive ruotano a 2000 giri/minuto
- Dischi abrasivi a satelliti SHS liberamente oscillanti
- Particolarmente indicata dove la distanza disponibile tra sede e corpo della valvola è molto limitato

**Alimentazione:**

- Elettrica 230/110 V AC, 50/60 Hz
- Pneumatica 90 psi (5 - 7 bar)



Modello:	Capacità:	Pollici:
SHS 600-1	DN 125 - 350 mm	5" - 14"
SHS 600-2	DN 125 - 600 mm	5" - 24"
SHS 600-3	DN 200 - 600 mm	8" - 24"
SHS 600-4	DN 200 - 800 mm	8" - 32"



SHS 600 al lavoro sul posto



Smerigliatura di un cuneo di valvola a saracinesca



Disco portasatelliti di SHS 600



Disco portasatelliti di SHS 600